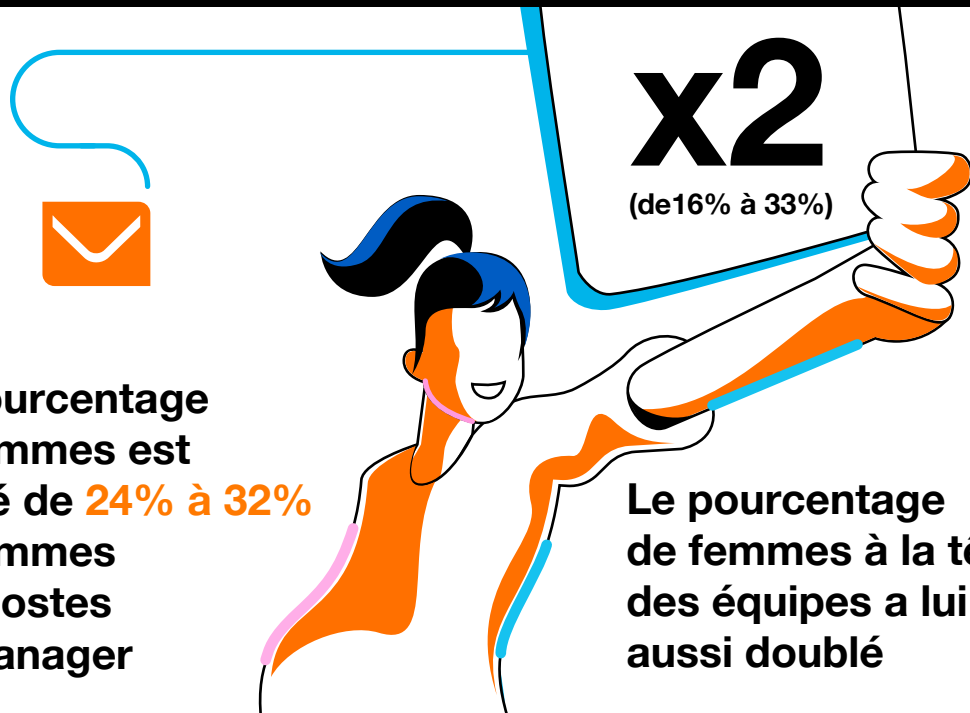


La balance homme/femme en 10 ans

Le pourcentage de femmes a quasi triplé et est passé de **10% à 26%** de femmes aux postes de direction



Le pourcentage de femmes est passé de **24% à 32%** de femmes aux postes de manager



Le pourcentage de femmes à la tête des équipes a lui aussi doublé

Nous avons considérablement réduit les écarts de rémunération entre les hommes et les femmes.

