

# La fracture numérique en Belgique

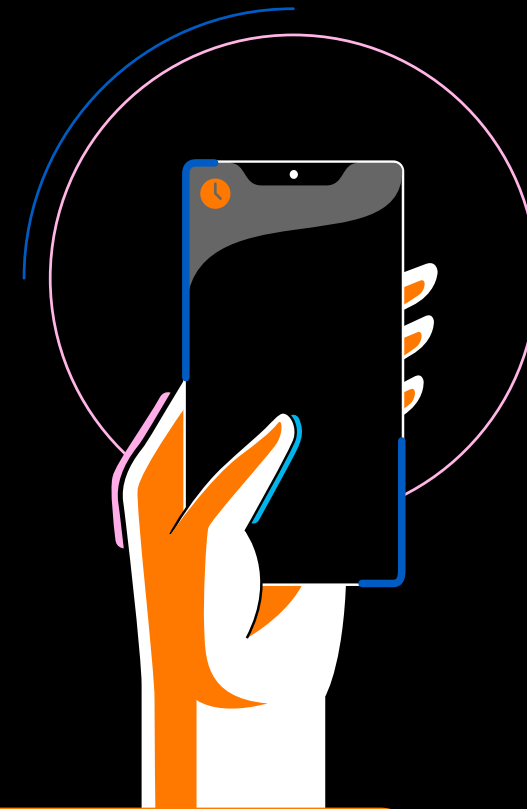
Coup d'œil sur le baromètre de l'inclusion numérique 2024, basé sur la population belge entre 16 et 74 ans

**40%** sont en situation de vulnérabilité numérique

- 5 % sont des non-utilisateurs numériques
- 35 % ont de faibles compétences numériques

## Personnes à risque

- personnes à faibles revenus
- personnes à faible niveau de diplôme
- + de 55 ans
- demandeurs d'emploi
- familles monoparentales
- personnes ayant des problèmes de santé



## Difficultés d'accès

**22%** des Belges n'ont que le smartphone pour aller sur internet, ce qui ne leur permet pas de suivre des cours en ligne, rédiger un CV...

**5%** des Belges n'ont pas de connexion internet à domicile

## Risques

**La sécurité en ligne** est le plus gros danger chez les personnes qui ont des faibles compétences numériques

**30%** des Belges ont besoin d'aide pour effectuer une **démarche essentielle en ligne** (e-banking, e-santé, e-commerce, e-admin...)



## Aides complémentaires

Des alternatives de qualité aux services numériques restent nécessaires : **appels, rdv en présentiel...**